

LOASI *del* CAPO



CACIOPPO
GROUP

GRUPPO C

INTRODUZIONE	3
PLANIMETRIA GENERALE	4
GRUPPO C	5
UNITÀ 14	11
UNITÀ 15	13
UNITÀ 16	17
UNITÀ 17	19
UNITÀ 30	23
UNITÀ 31	25
UNITÀ 32	27
UNITÀ 33	29

Cacioppo Group
Contrada Sasi-Calatubo
91011 Alcamo (TP)

Per info e contatti:
www.cacioppogroup.it
cacioppogroup@gmail.com
+39 3392571866





CACIOPPO
GROUP





VIA DELL'ALTOPIANO

VIA SAVOIA

VIA PIERSANTI MATTARELLA

L'Oasi del Capo sorgerà all'interno di un lotto che si affaccia sulla Via Piersanti Mattarella, via dell'Altipiano e Via Savoia, nel Comune di San Vito Lo Capo.

Il residence è composto da più unità immobiliari su due piani fuori terra. Le unità site al piano terra saranno dotate di corti pertinenziali esterne esclusive, accessibili da un percorso pedonale comune, le quali condurranno all'interno delle abitazioni, mentre, le unità site al piano primo, raggiungibili mediante scale esterne, avranno accesso esclusivo ai terrazzi.

Inoltre all'interno del residence è presente un piano cantinato con posti auto, locali tecnici e riserva idrica.

GRUPPO C Planimetria generale



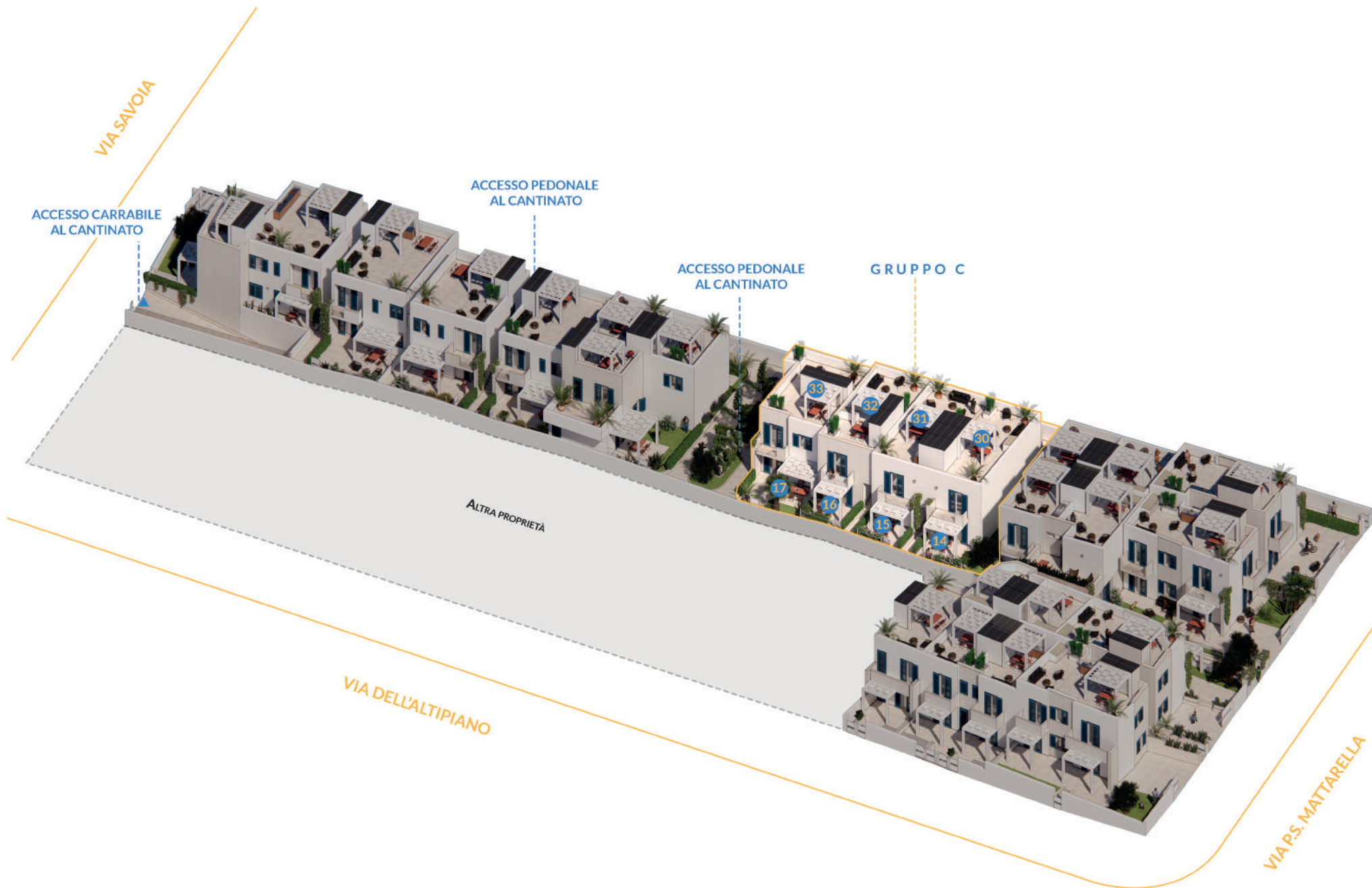


GRUPPO C

“L’Oasi del Capo”, un residence che non offre solamente una location unica e strategica, ma anche un’elevata qualità dell’abitare, unendo uno stile squisitamente mediterraneo a **comfort e riservatezza**.

Il **Gruppo C** è formato da 8 unità immobiliari di tipo Simplex, che si sviluppano su un solo piano (piano terra o piano primo) e sono dotate di una pertinenza esterna al piano terra o terrazzo.

Ogni unità è realizzata secondo i più recenti standard costruttivi, garantendo un alto indice di prestazione energetica, permettendo di classificare gli immobili come “edifici ad energia quasi zero”.



GRUPPO C | VISTA NORD-OVEST

UNITA' 14-15-16-17-30-31-32-33



GRUPPO C | VISTA SUD-OVEST

UNITA' 14-15-16-17-30-31-32-33







*“Un rifugio lontano dal caos,
a pochi passi dal mare.”*



UNITÀ 14

Piano terra

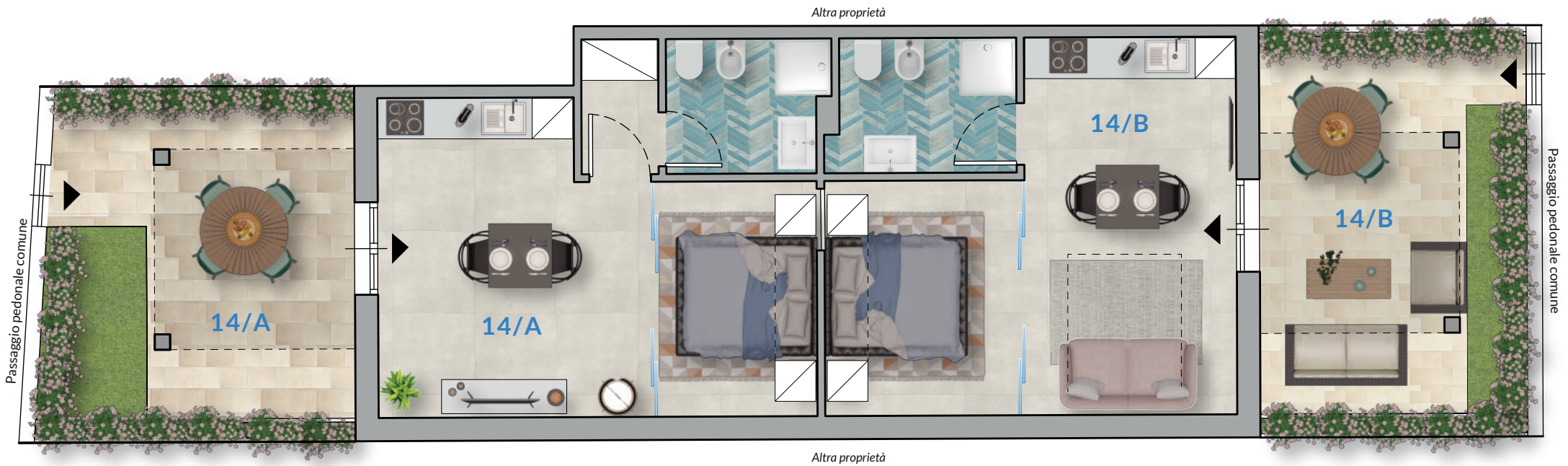
- Mq immobile: 60,80
- Mq area esterna: $39,10/3 = 13,00$
- Mq totali sup. commerciale: 73,80



UNITÀ 14 | Divisa

Piano terra

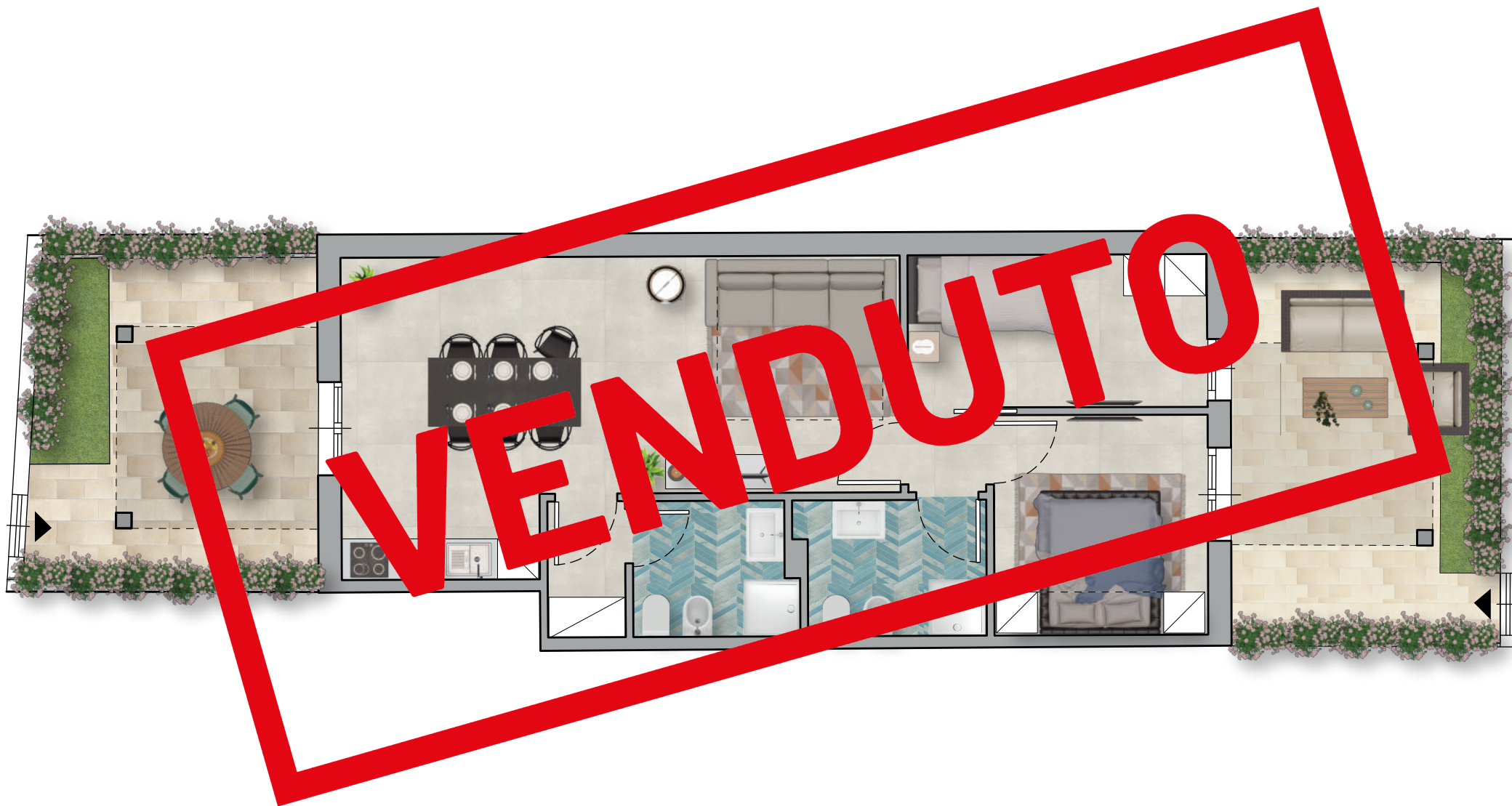
- Mq immobile: 60,80
- Mq area esterna: $39,10/3 = 13,00$
- Mq totali sup. commerciale: 73,80



UNITÀ 15

Piano terra

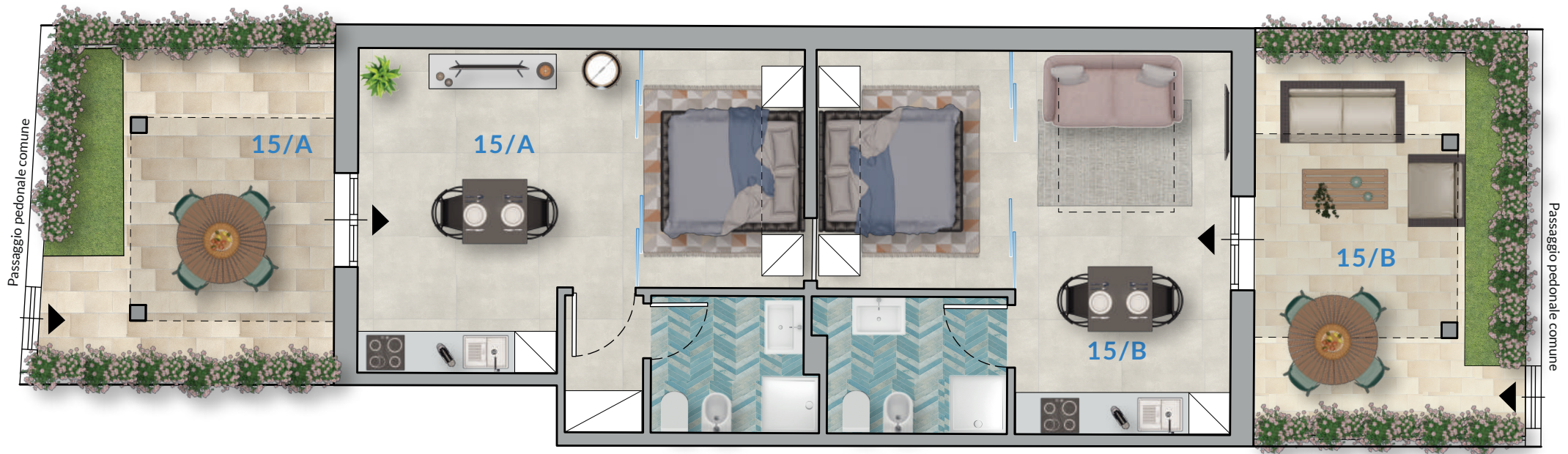
- Mq immobile: 60,80
- Mq area esterna: $37,30/3 = 12,40$
- Mq totali sup. commerciale: 73,20



UNITÀ 15 | Divisa

Piano terra

- Mq immobile: 60,80
- Mq area esterna: $37,30/3= 12,40$
- Mq totali sup. commerciale: 73,20







“Un design innovativo, ma legato alla tradizione mediterranea”.



UNITÀ 16

Piano terra

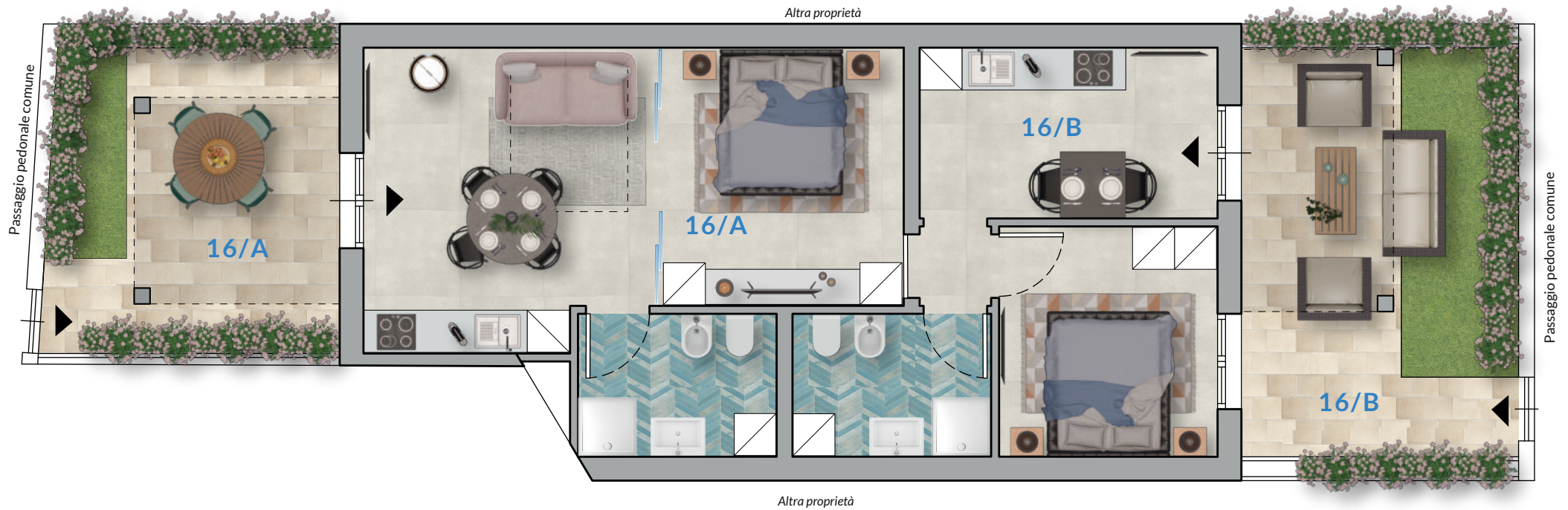
- Mq immobile: 61,00
- Mq area esterna: $37,70/3 = 12,60$
- Mq totali sup. commerciale: **73,60**



UNITÀ 16 | Divisa

Piano terra

- Mq immobile: 61,00
- Mq area esterna: $37,70/3 = 12,60$
- Mq totali sup. commerciale: 73,60



UNITÀ 17

Piano terra

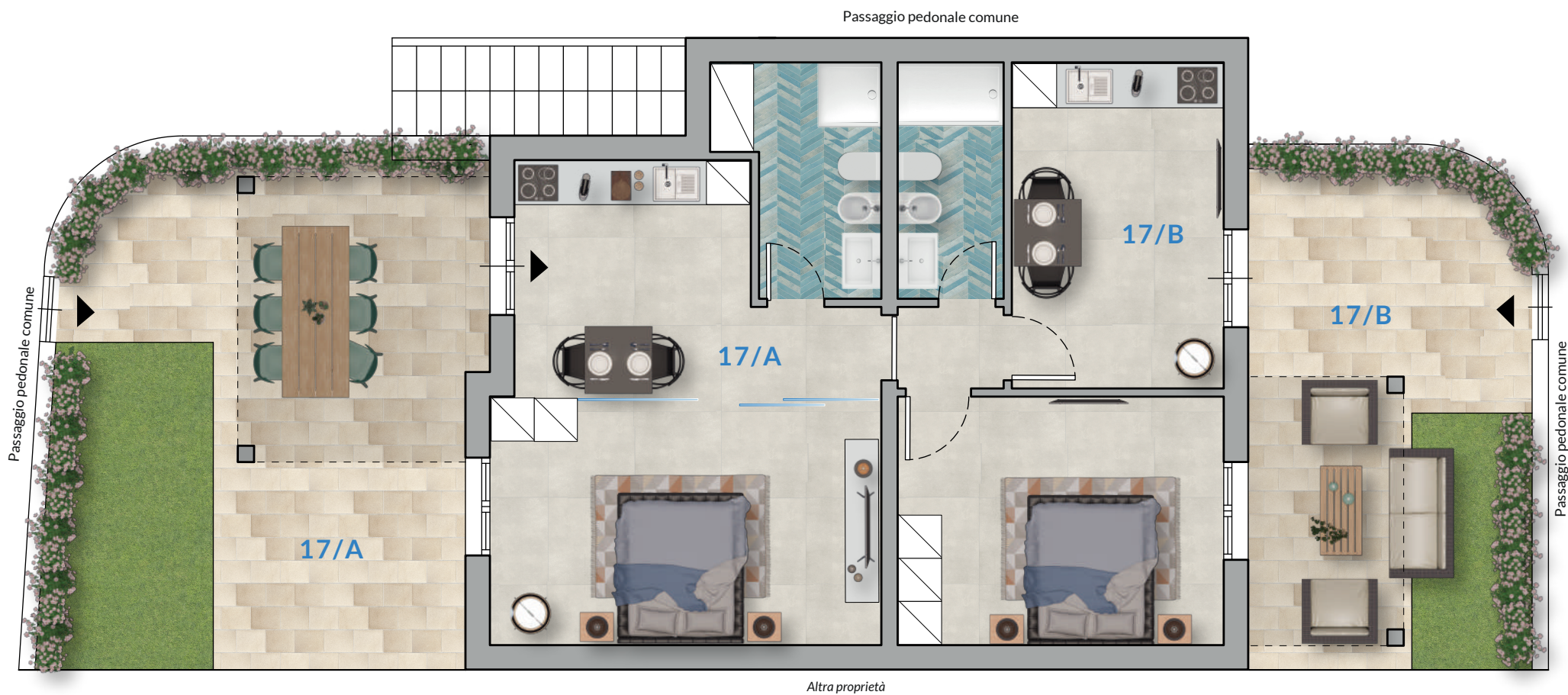
- Mq immobile: 67,70
- Mq area esterna: 57,90/3= 19,30
- Mq totali sup. commerciale: 87,00



UNITÀ 17 | Divisa

Piano terra

- Mq immobile: 67,70
- Mq area esterna: $57,90/3 = 19,30$
- Mq totali sup. commerciale: 87,00







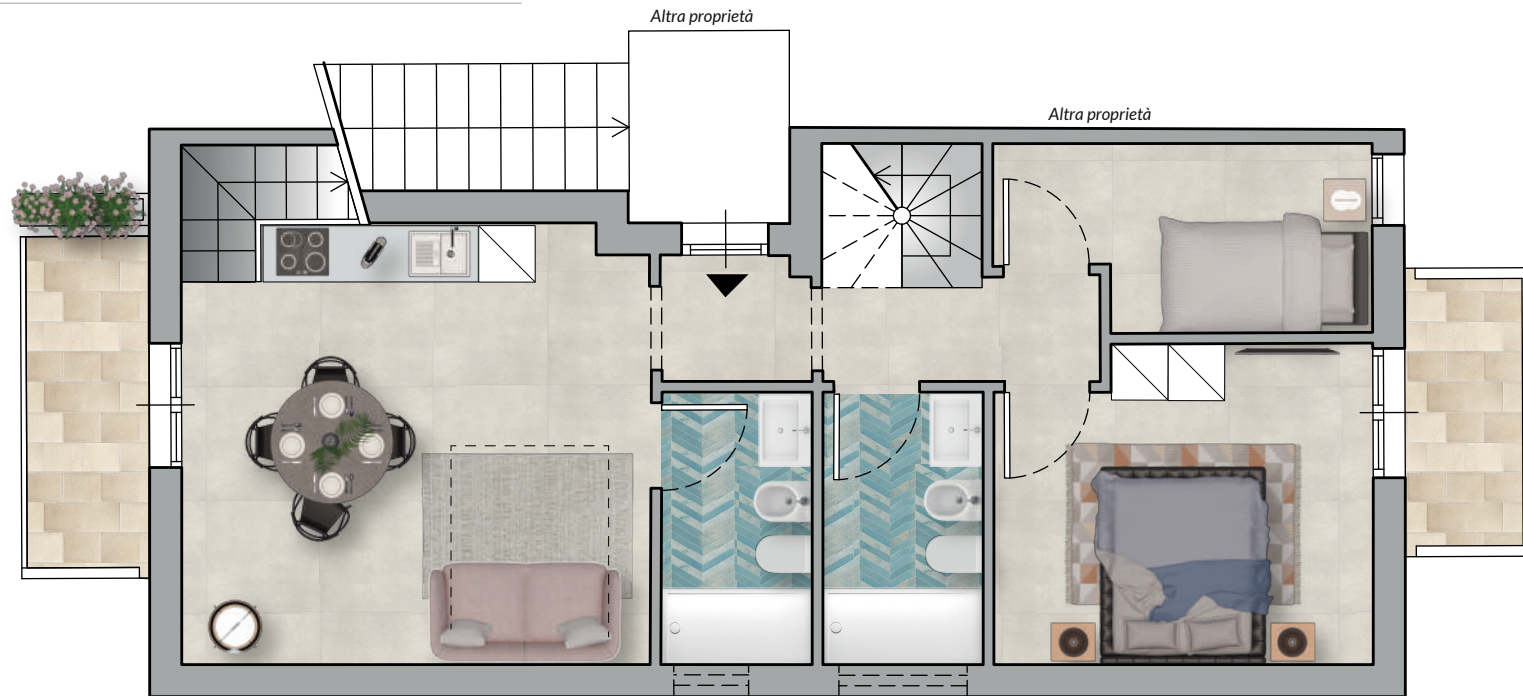
“Il rifugio ideale per chi cerca pace e bellezza naturale.”



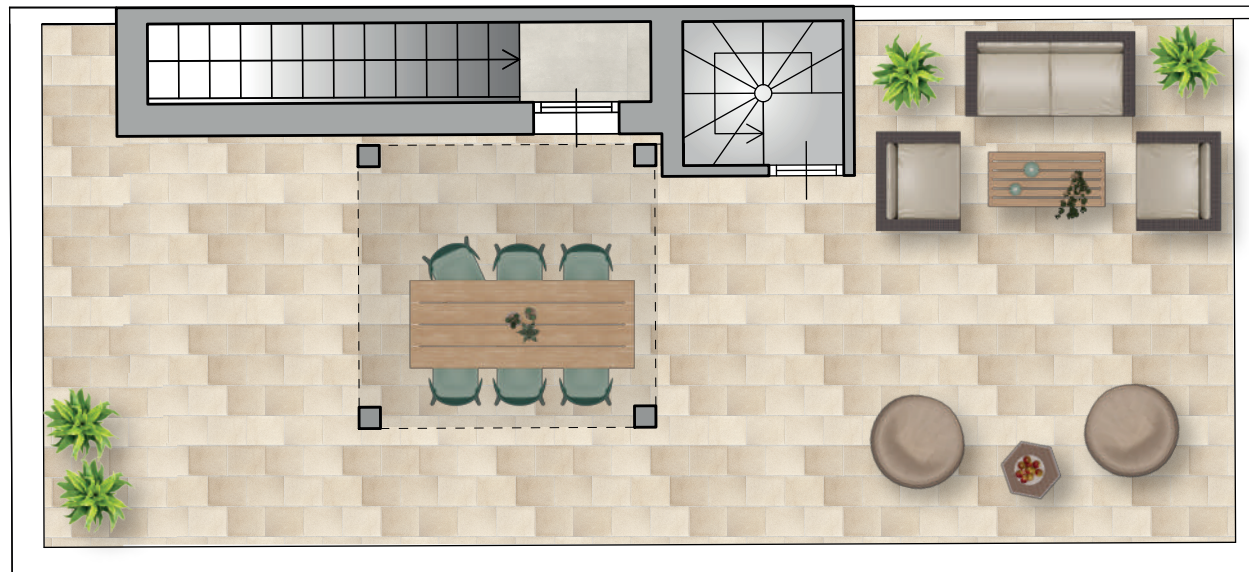
UNITÀ 30

Piano primo-terrazzo

- Mq immobile: 62,80
- Mq area esterna: 63,40/3=21,10
- Mq totali sup. commerciale: 83,90



Piano primo

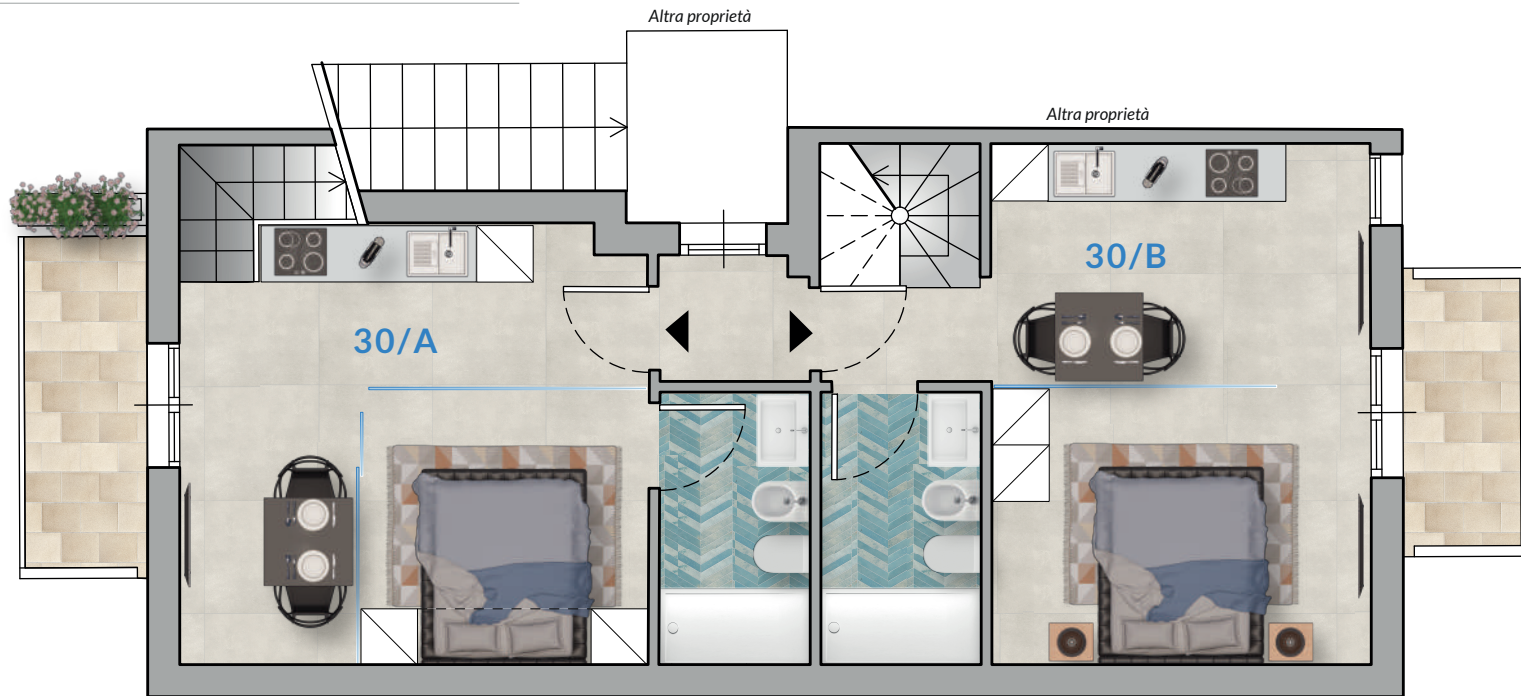


Terrazzo

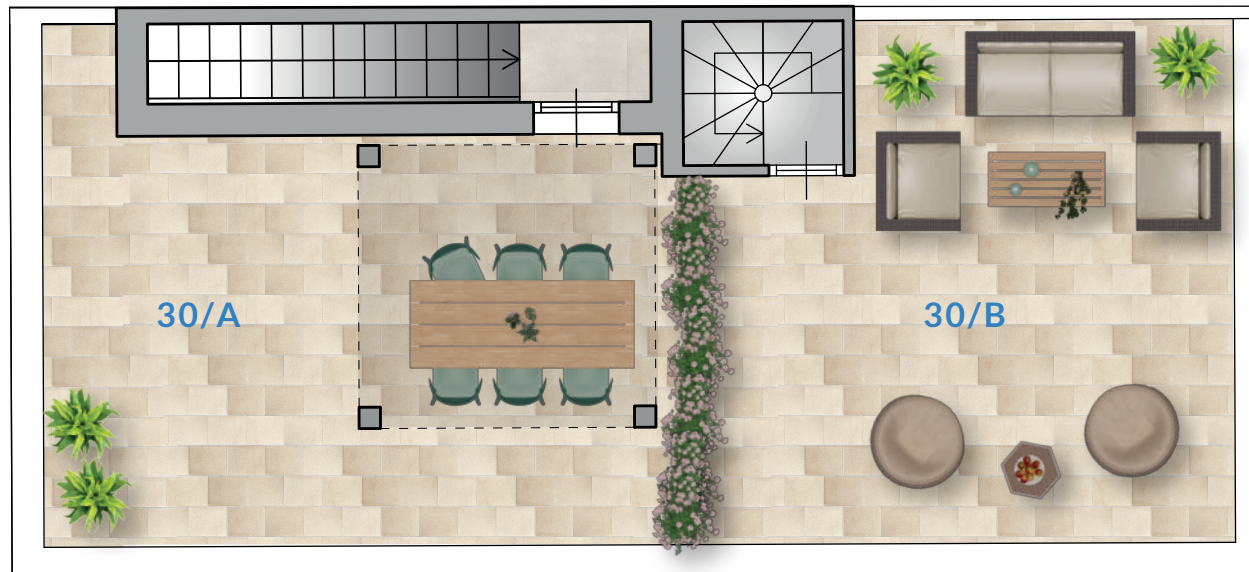
UNITÀ 30 | Divisa

Piano primo-terrazzo

- Mq immobile: 62,80
- Mq area esterna: 63,40/3=21,10
- Mq totali sup. commerciale: 83,90



Piano primo

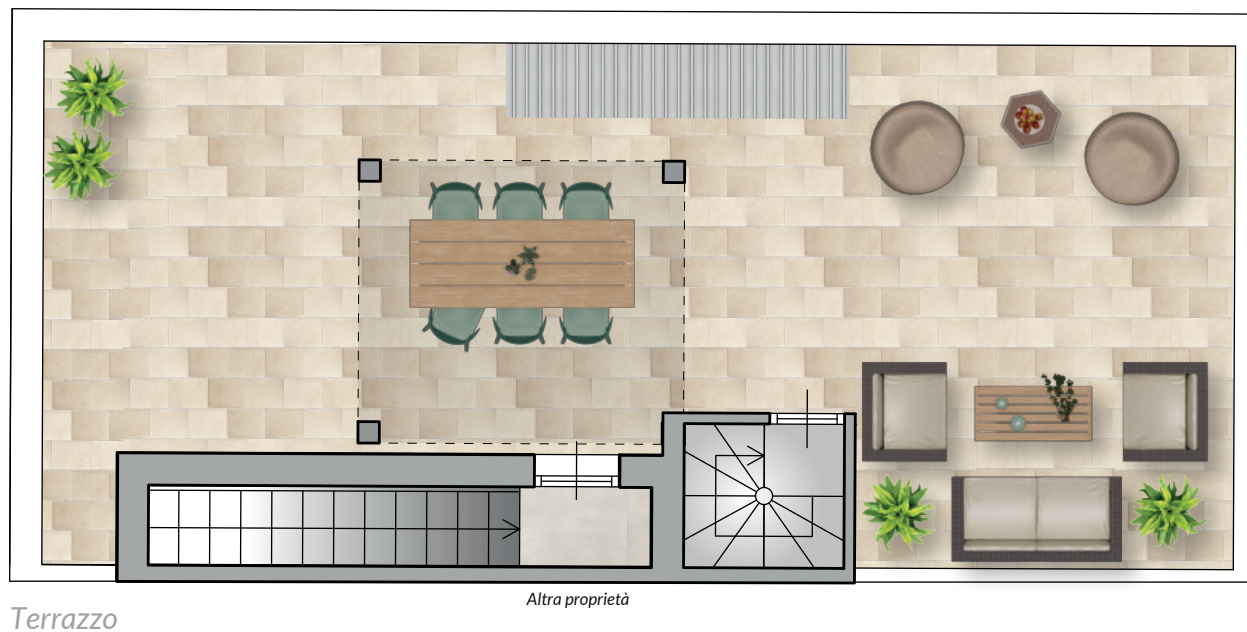
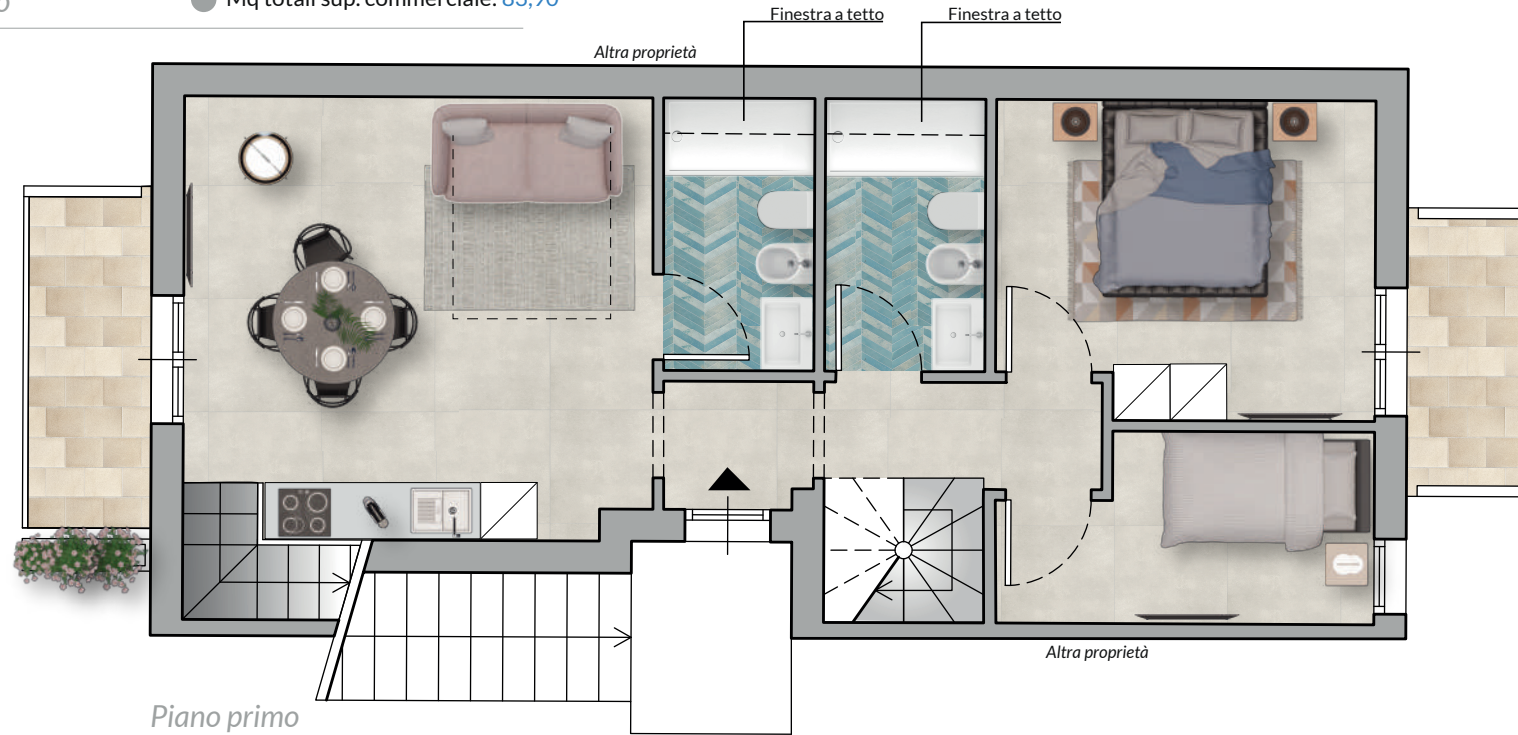


Terrazzo

UNITÀ 31

Piano primo-terrazzo

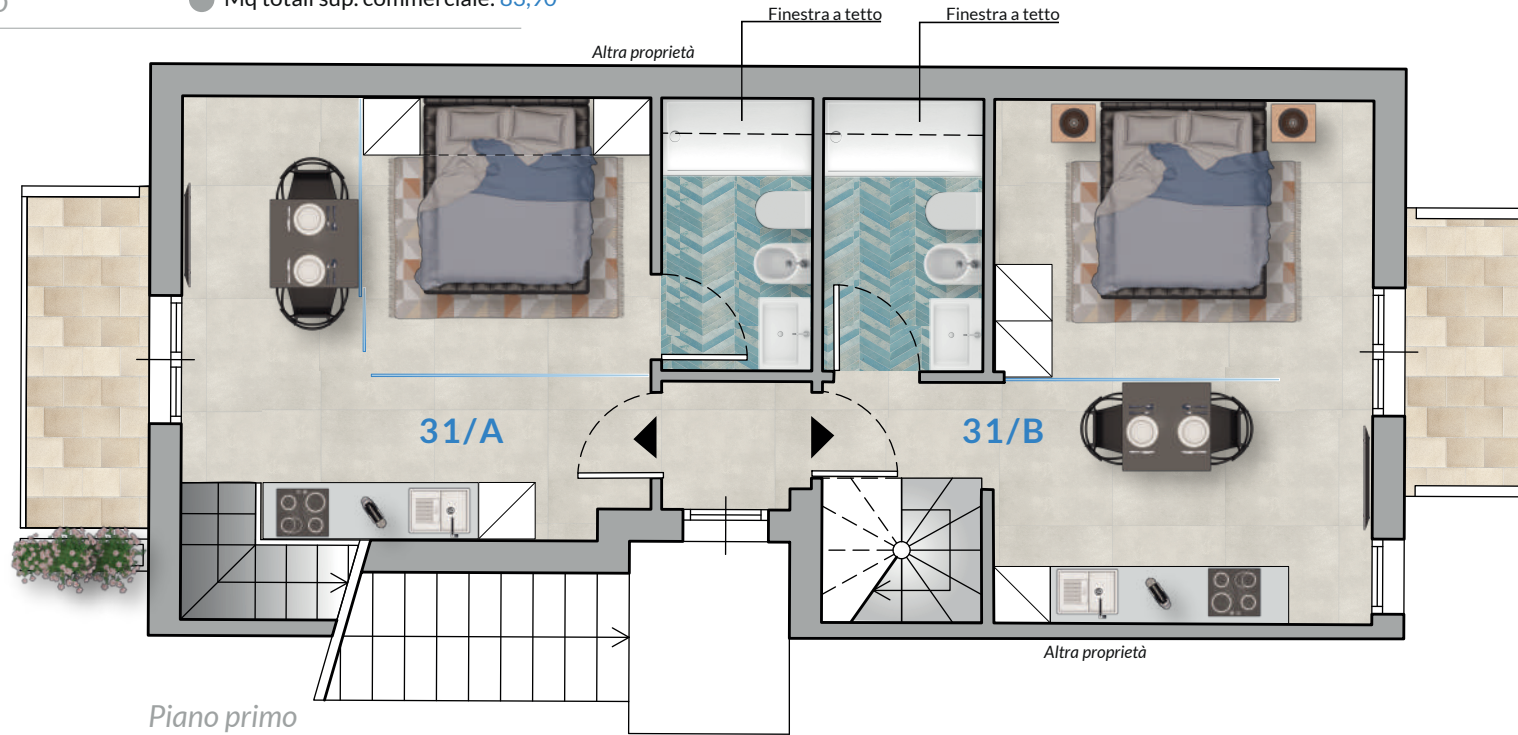
- Mq immobile: 62,80
- Mq area esterna: 63,40/3=21,10
- Mq totali sup. commerciale: 83,90



UNITÀ 31 | Divisa

Piano primo-terrazzo

- Mq immobile: 62,80
- Mq area esterna: 63,40/3=21,10
- Mq totali sup. commerciale: 83,90



Piano primo

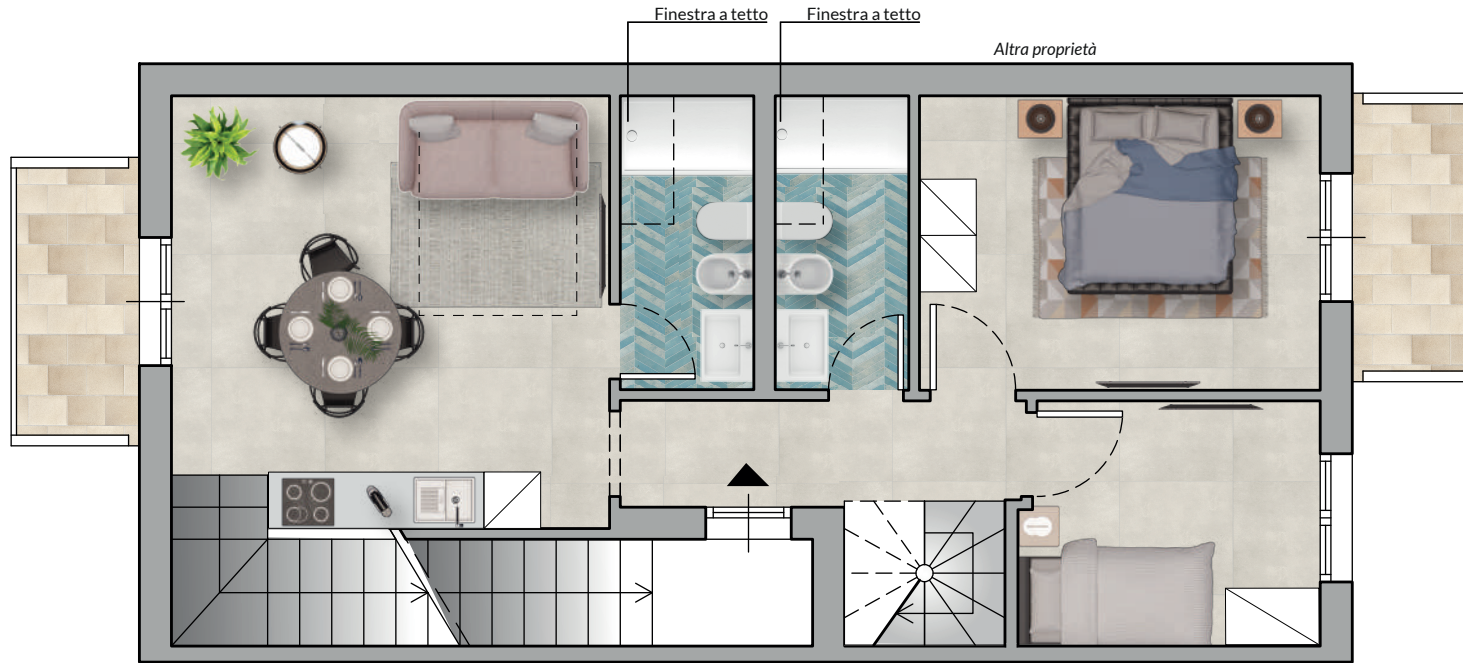


Terrazzo

UNITÀ 32

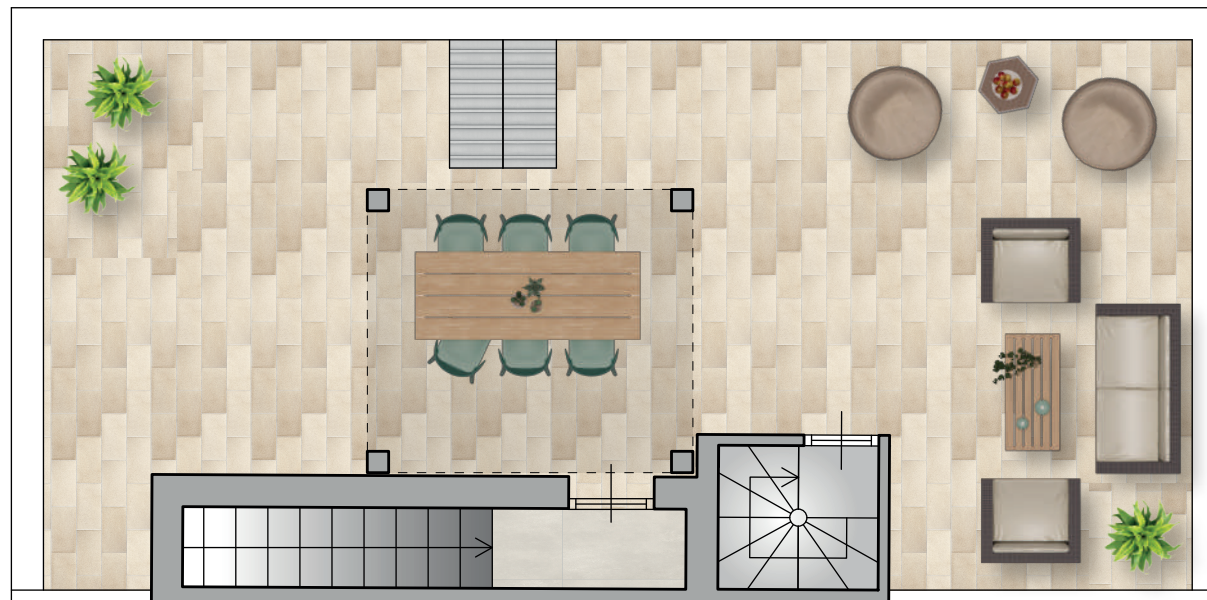
Piano primo-terrazzo

- Mq immobile: 69,40
- Mq area esterna: $64,2/3 = 21,40$
- Mq totali sup. commerciale: **90,80**



Piano primo

Altra proprietà



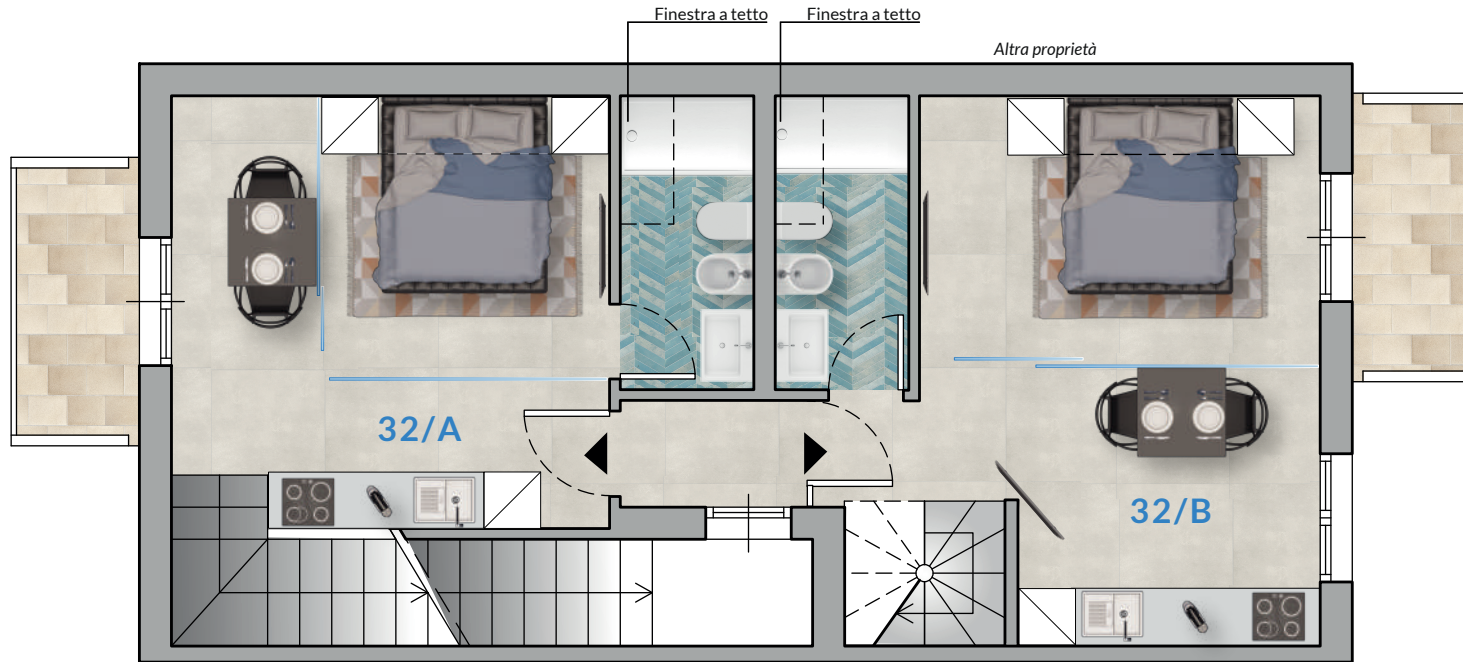
Terrazzo

Altra proprietà

UNITÀ 32 | Divisa

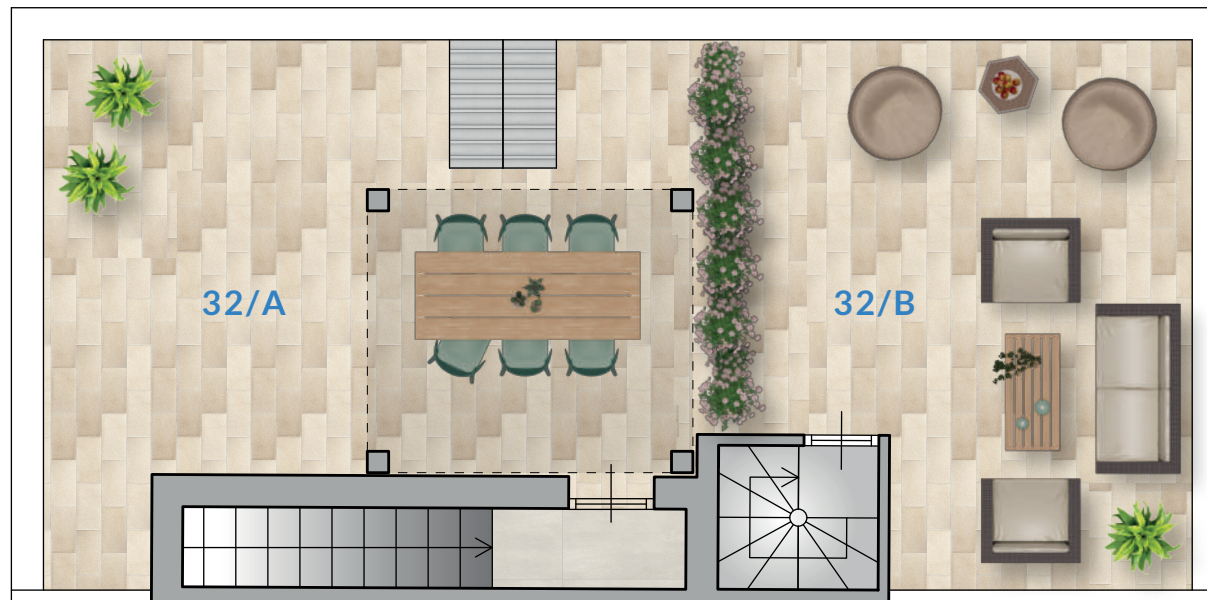
Piano primo-terrazzo

- Mq immobile: 69,40
- Mq area esterna: $64,2/3 = 21,40$
- Mq totali sup. commerciale: 90,80



Piano primo

Altra proprietà



Terrazzo

Altra proprietà

UNITÀ 33

Piano primo-terrazzo

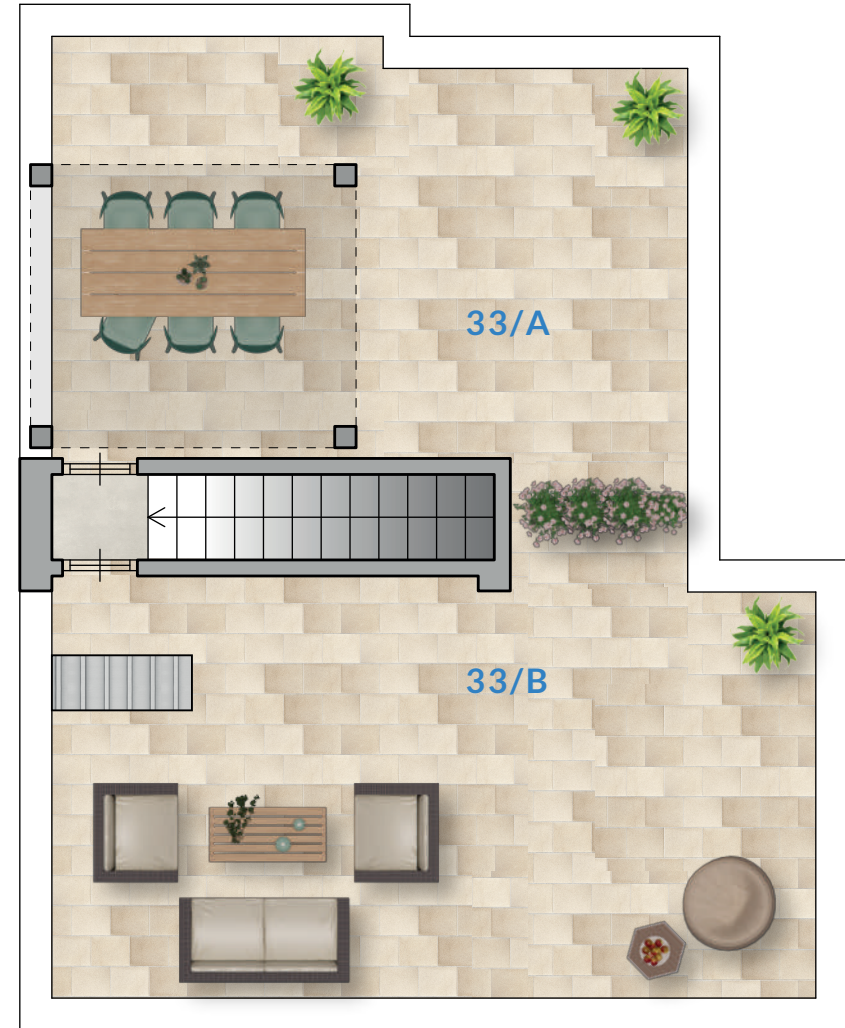
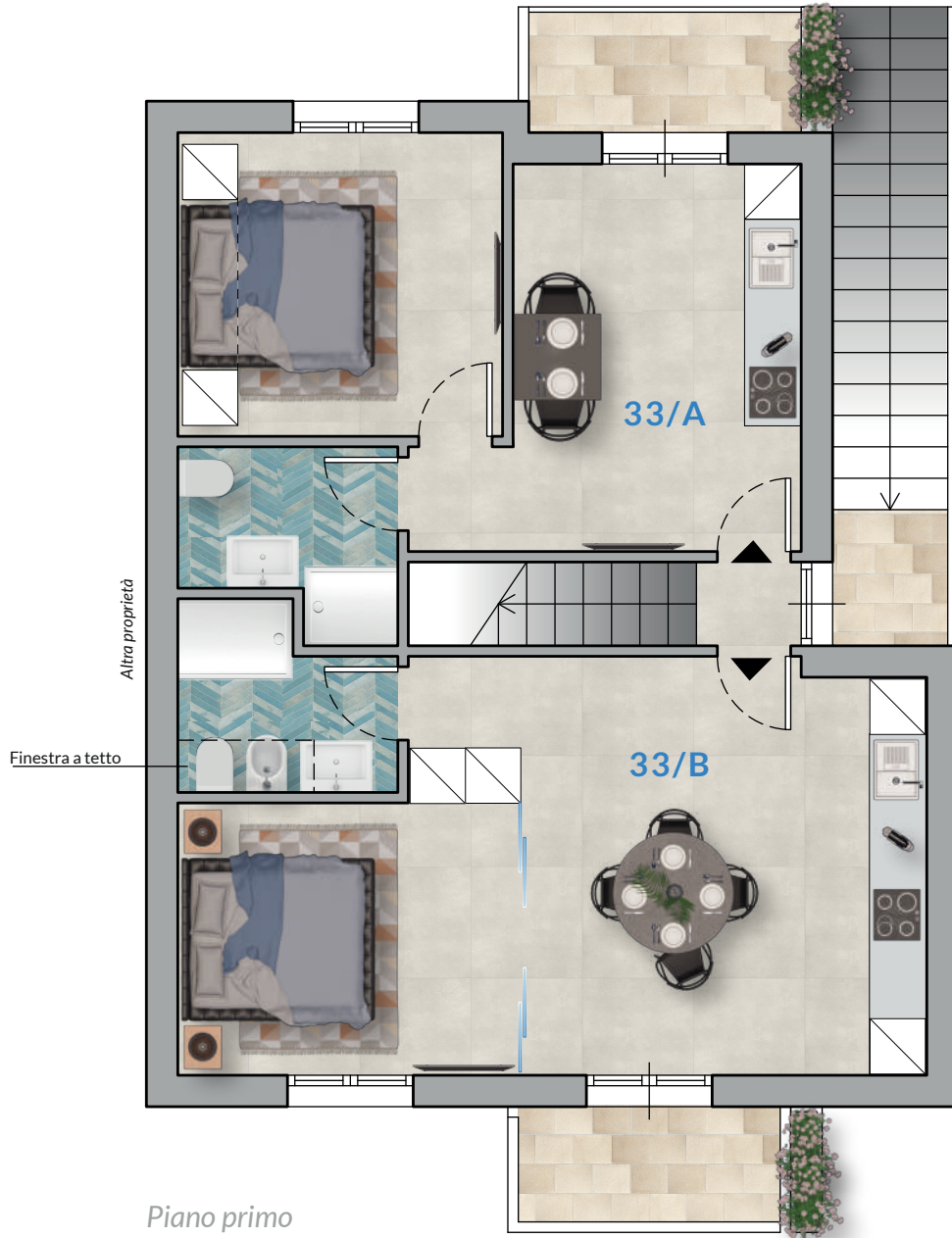
- Mq immobile: 67,70
- Mq area esterna: $57,90/3= 19,30$
- Mq totali sup. commerciale: 87,00



UNITÀ 33 | Divisa

Piano primo-terrazzo

- Mq immobile: 67,70
- Mq area esterna: 57,90/3= 19,30
- Mq totali sup. commerciale: 87,00



“Spazi accoglienti pensati per garantire un’eleganza senza tempo.”





“Ambienti eleganti incontrano finiture d’eccellenza.”









Cacioppo Group
Contrada Sasi-Calatubo
91011 Alcamo (TP)

Per info e contatti:
www.cacioppogroup.it
cacioppogroup@gmail.com
+39 3392571866

